

Avertissement : Les résultats présentés reposent sur un système de remontées rapides. Il s'agit de données provisoires

Bilan du mois	Accidents corporels	Tués à 30 jours	Total blessés	Dont blessés hospitalisés
Mars 2017 provisoire	27	2	35	11
Mars 2016	24	3	28	12
Variation	3	-1	7	-1
Evolution 2017/2016	13%	-33%	25%	-8%

Le mois de mars 2017 a été un mois moyen avec 2 tués mais plus favorable que mars 2016 (3 tués)

Cumulé	Accidents corporels	Tués à 30 jours	Total blessés	Dont blessés hospitalisés
3 mois 2017 provisoire	140	7	177	46
3 mois 2016	83	12	100	49
Variation	57	-5	77	-3
Evolution 2017/2016	69%	-42%	77%	-6%

Le cumul des 3 mois montre une hausse des accidents mais une baisse significative des tués (7 contre 12 en 2016), le total des blessés et notamment légers est en hausse, les blessés hospitalisés sont stables

Tués par catégories d'usagers	Piéton	Vélo	Cyclo	Moto	VL	PL	Total
3 mois 2017 provisoire	2	1	0	2	2	0	7
3 mois 2016	3	0	1	5	3	0	12

On constate depuis le début l'année 2017 une amélioration de la situation des 2 roues (3 tués contre 6) et des VL (2 tués contre 3), de septembre 2016 à mars 2017, soit une période de 7 mois consécutifs, nous avons connu seulement 2 tués 2RM, ce qui est totalement exceptionnel.

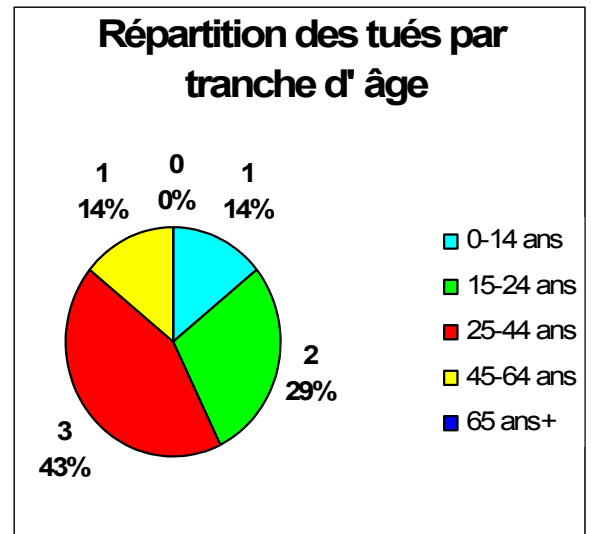
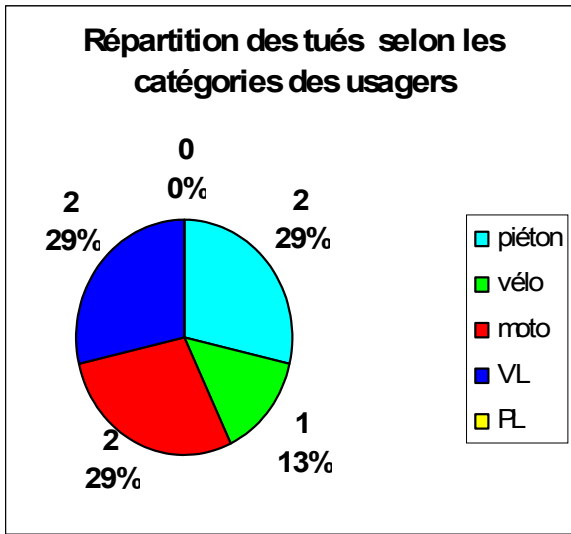
sécurité routière - la ceinture de sécurité

S'agissant des accidents mortels de VL, on constate souvent le non port de la ceinture (de 2011 à 2015 en Martinique accidents mortels de VL : 46 % des tués n'ont pas la ceinture contre 21 % en métropole-année 2015) **Le non-port de la ceinture correspond à un sur-risque de décès considérable, de l'ordre de 10 ! Ces accidents mortels auraient pu être évités avec la ceinture (non éjection du conducteur), les VL étant retrouvés souvent peu accidentés ou presque intacts.**

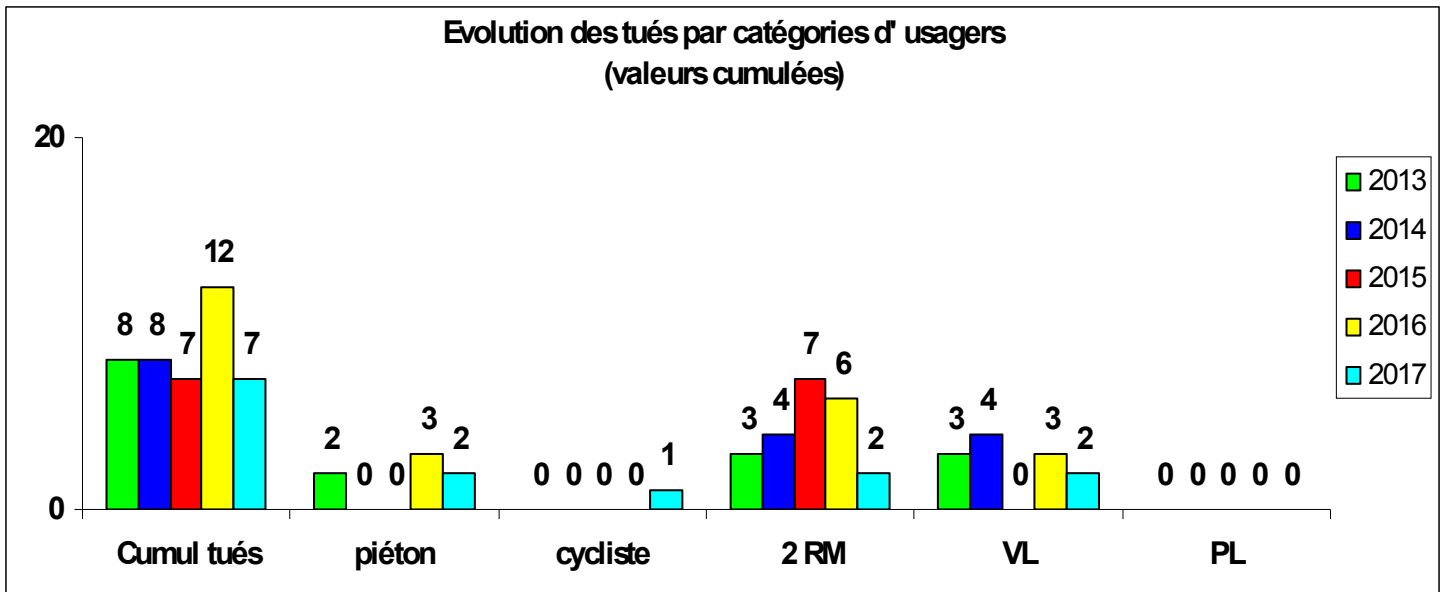
L'airbag et la ceinture de sécurité ont des fonctions différentes mais complémentaires et assurent une protection maximale : **airbag oui, mais avec ceinture !** La ceinture assure un rôle crucial avant l'ouverture de l'airbag qui protège tête et thorax. Sans ceinture, le choc serait infiniment plus violent. En aucun cas, l'airbag ne se suffit à lui-même. **ATTACHEZ SYSTEMATIQUEMENT VOTRE CEINTURE A L'AVANT ET A L'ARRIERE!**

**SÉCURITÉ ROUTIÈRE
TOUS RESPONSABLES**

Répartition du nombre de tués (valeurs calculées depuis le début de l'année 2017) par tranche d'âge et par catégorie d'usagers :



La moyenne d'âge des tués est de 29 ans, 4 tués sur 7 ont moins de 30 ans !



En ce début d'année, presque toutes les catégories d'usagers sont représentées

Un accident corporel : (mortel et non mortel) de la circulation routière est un accident qui :
 provoque au moins une victime, c'est-à-dire un usager ayant nécessité des soins médicaux ;
 survient sur une voie ouverte à la circulation publique ;
 implique au moins un véhicule

Tués : victimes décédées sur le coup ou dans les 30 jours qui suivent l'accident.

Blessés hospitalisés (BH) : victimes admises comme patients dans un hôpital plus de 24 heures

Blessés légers (BL) : victimes ayant fait l'objet de soins médicaux mais n'ayant pas été admises comme patients à l'hôpital plus de 24 heures

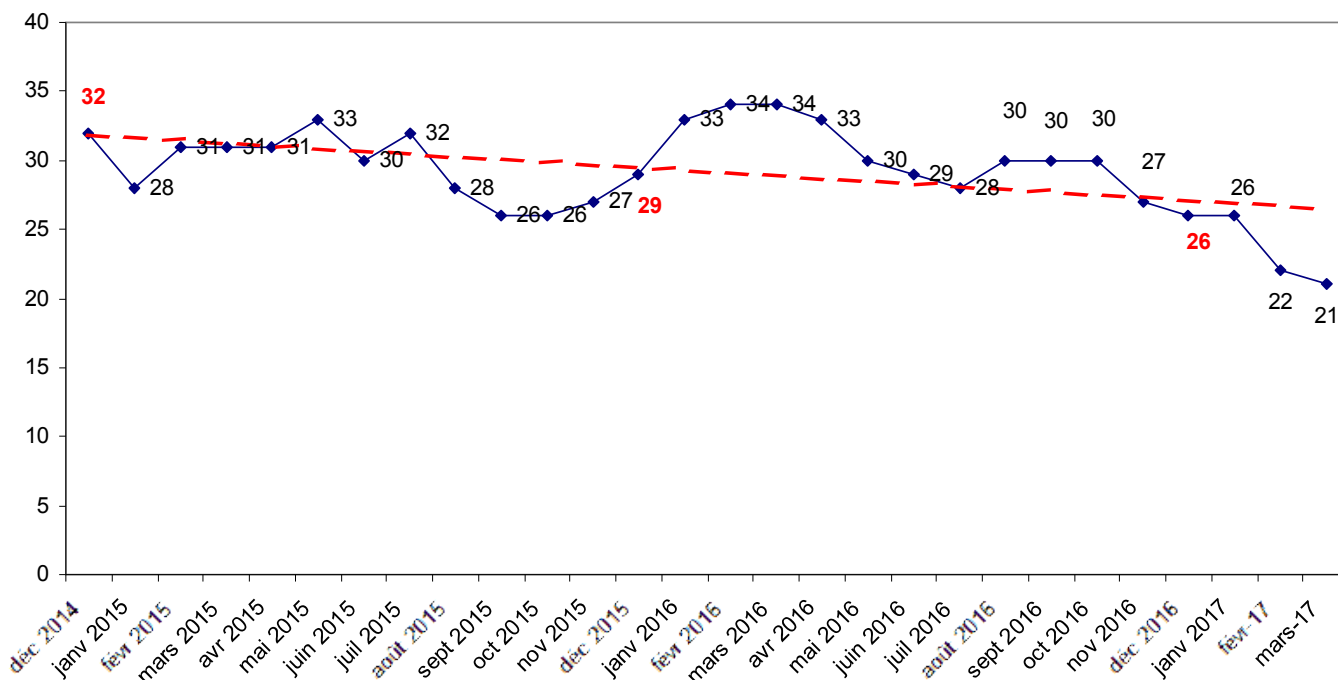
Victimes graves (VG) : tués + blessés hospitalisés

Total victimes (TV) : tués + blessés hospitalisés + blessés légers,

Gravité 1 : nombre de tués pour 100 accidents

Tout accident corporel de la circulation routière connu des forces de l'ordre fait l'objet d'une fiche BAAC (Bulletin d'Analyse des Accidents Corporels) par le service compétent (police ou gendarmerie)

Evolution des tués sur 12 mois glissants, est figuré pour chaque mois, le total des tués sur les 12 mois écoulés (ce mois inclus et les tués des 11 mois précédents)



Depuis plus de deux ans, le chiffre des tués sur 12 mois glissants restait dans la moyenne des 30 tués (en 2006 ce chiffre était de 60 tués), depuis 5 mois on constate une baisse significative de ce chiffre qui atteint 21 tués en mars 2017 (ce chiffre n'avait pas été atteint depuis juillet 2009)

Rappel : L'objectif est de passer à 15 tués en 2020 en Martinique (26 tués en 2016), l'objectif national est de 2000 tués en 2020 (3469 tués en 2016 en métropole)

CARTE DES ACCIDENTS MORTELS DU 01 JANVIER AU 31 MARS 2017

